



danumed® Enterale Ein-Patienten-Spritzen

danumed® Enterale Ein-Patienten-Spritze mit weiblichem ENFit®-Anschluss gemäß DIN EN ISO 80369-3

Zur Verabreichung von Nahrung, Medikamenten und Flüssigkeiten, zur Dekompression und Spülung

Umfangreiches Größenangebot für die sichere Anwendung bei Neonaten, Kindern und Erwachsenen

Kosteneffiziente Lösung für den Heimgebrauch mit einer Verwendungsdauer von bis zu 14 Tagen



KOMFORT

Komfortable Handhabung für den Anwender

- **Waschbar** und bis zu **14 Tage wiederverwendbar**
- **Transparenter Spritzenzylinder** zur Sichtung des Inhalts
- **Präzise ablesbare** und wischfeste Skalierung
- **Sicherer Halt** durch geriffelte Griffplatte
- **Leichtläufige**, gleichmäßige Kolbenbewegung
- **Spürbarer Sicherheitsstopp**, um unbeabsichtigtes Herausziehen des Kolbens aus dem Spritzenzylinder zu vermeiden

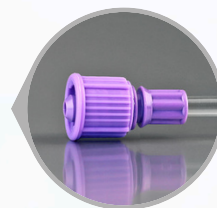
danumed® Verschlusskappe

One size fits all: Universelle Verschlusskappe für alle Größen und Ausführungen der enteralen Spritzen von danumed.



danumed® Aufziehhalm

Aufziehhilfe mit abgerundeter Spitze zur sicheren und sauberen Entnahme von Nahrung, Medikamenten und Flüssigkeiten.



Mit ENFit®-Konnektor.

In verschiedenen Größen und Längen verfügbar.

SICHERHEIT

Hervorragende Sicherheit für den Patienten

- **ENFit®-Konnektor** zur Vermeidung von Fehlkonnektionen
- **„Low-Dose“-Ansatz** bei 1 ml- und 3 ml-Spritzen
- Hochwertiges biokompatibles Material **frei von Latex, PVC, DEHP und BPA**
- **Validierte Graduierung** für hohe Messgenauigkeit



danumed® Enterale Ein-Patienten-Spritzen sind einzeln steril verpackt und in den gängigen Größen 1 ml, 3 ml, 5 ml, 10 ml, 20 ml und 60 ml verfügbar. Weitere Größen sind auf Anfrage erhältlich.

Sichere Produkte gemäß den Normen:

DIN EN ISO 80369-3, DIN EN ISO 7886-1, DIN EN ISO 20695

danumed® Enterale Ein-Patienten-Spritzen

REF	Produktbezeichnung	Größe	Stück/ VE	Latex- frei	PVC- frei	DEHP- frei	BPA- frei
DA 1022 0110	danumed® Enterale Ein-Patienten-Spritze mit zentrischer Spitze, Low-Dose Tip und ENFit®	1 ml	100	•	•	•	•
DA 1022 0310	danumed® Enterale Ein-Patienten-Spritze mit zentrischer Spitze, Low-Dose Tip und ENFit®	3 ml	100	•	•	•	•
DA 1022 0500	danumed® Enterale Ein-Patienten-Spritze mit zentrischer Spitze und ENFit®	5 ml	100	•	•	•	•
DA 1022 1000	danumed® Enterale Ein-Patienten-Spritze mit zentrischer Spitze und ENFit®	10 ml	100	•	•	•	•
DA 1022 2000	danumed® Ein-Patienten-Spritze mit zentrischer Spitze und ENFit®	20 ml	100	•	•	•	•
DA 1022 6001	danumed® Ein-Patienten-Spritze mit exzentrischer Spitze und ENFit®	60 ml	50	•	•	•	•

Alle Produkte sind wiederverwendbar und einzeln steril verpackt. Weitere Größen sind auf Anfrage erhältlich.

danumed® Verschlusskappen und Aufziehhalm

REF	Produktbezeichnung	Größe/ Länge	Stück/ VE	Latex- frei	PVC- frei	DEHP- frei	BPA- frei
DA 1021 0055	danumed® Verschlusskappen für enterale Spritzen, ENFit®	Einheitsgröße	100	•	•	•	•
DA 1021 1210	danumed® Enteraler Aufziehhalm für Milch, ENFit®	12 Fr/ 100 mm	50	•	•	•	•
DA 1021 1215	danumed® Enteraler Aufziehhalm für Milch, ENFit®	12 Fr/ 150 mm	50	•	•	•	•
DA 1021 1604	danumed® Enteraler Aufziehhalm für Milch, ENFit®	16 Fr/ 40 mm	50	•	•	•	•
DA 1021 1615	danumed® Enteraler Aufziehhalm für Milch, ENFit®	16 Fr/ 150 mm	50	•	•	•	•
DA 1021 0605	danumed® Enteraler Aufziehhalm für Medikamente, ENFit®	6 Fr/ 50 mm	50	•	•	•	•

Alle Produkte sind zum Einmalgebrauch und einzeln steril verpackt.

Zugehörige Produkte zu danumed® Enteralen Ein-Patienten-Spritzen:



danumed®
Verschlusskappe



danumed®
Aufziehhalm



danumed®
Verlängerungs-Set
für Gastrostomie-Button



danuButton®
Gastrostomie-Button



danumed Medizintechnik GmbH –
Individuelle Lösungen sind bei uns der Standard.

Wir sind ein innovatives, deutsches Medizintechnik-Unternehmen mit hohem Qualitätsanspruch, langjähriger Expertise in der enteralen Ernährung und ausgeprägter Kundenorientierung. Auch individuelle Kundenwünsche werden flexibel und zuverlässig erfüllt. Persönlich, kompetent, partnerschaftlich.

danumed Medizintechnik GmbH • Stadthof 18 • 93059 Regensburg • Germany
Tel + 49 (0) 941/ 890 588-80 • Fax + 49 (0) 941/ 890 588-81

info@danumed.com • www.danumed.com



INNOVATORS IN ENTERAL CARE