

INNOVATORS IN ENTERAL CARE



danumed
MEDIZINTECHNIK



Global Trust in German Design & Quality



danumed Medizintechnik GmbH

Las soluciones individuales son nuestra norma.

Somos una empresa alemana innovadora de tecnología médica, dirigida por sus propietarios, con los más altos estándares de calidad, muchos años de experiencia en nutrición enteral y una clara orientación al cliente.

Nuestra actividad se centra en el desarrollo, la producción y la distribución de productos médicos de alta calidad para nutrición enteral. danumed ofrece una completa cartera de productos en tecnología de aplicación enteral para la administración segura y cómoda de alimentos enterales.

Todos nuestros clientes aprecian nuestro trato personal, nuestra fiabilidad y el hecho de que siempre estamos abiertos a peticiones especiales.

Saludos cordiales desde Regensburg, Alemania,

Sonja y Hans Winklmann

Características especiales de nuestros productos danumed de aplicación enteral:



ENFit®

La seguridad del paciente es una prioridad máxima para danumed. Es evidente que todos nuestros productos enterales cumplen las normas DIN EN ISO 20695 y 80369-3 y están equipados con conectores ENFit®, para evitar errores de conexión con otros sistemas y garantizar la protección de los pacientes alimentados por vía enteral en todo el mundo.



ENSwivel®



Danumed mejora permanentemente sus productos enterales para aumentar la seguridad y comodidad del paciente. Una mejora reciente es el equipamiento de la mayoría de nuestros conectores ENFit® con el innovador anillo giratorio ENSwivel®, que facilita enormemente la vida de pacientes y usuarios.

El ENSwivel® permite conectar y desconectar fácilmente los dispositivos ENFit®, incluso las conexiones muy ajustadas pueden soltarse sin esfuerzo. Además, esta característica evita cualquier torsión del tubo enteral, que es dolorosa para el paciente e incómoda para el usuario.

El danumed ENSwivel® – un cambio innovador con un gran impacto en la comodidad del paciente y en el manejo del usuario.



TRITAN™

Los conectores ENFit de danumed están fabricados con TRITAN™, un material plástico ligero, robusto y duradero, resistente a soluciones agresivas y medicamentos.

TRITAN™ garantiza una aplicación extremadamente resistente a la rotura y puede evitar en gran medida las grietas por tensión.

Todos nuestros productos de aplicación enteral se fabrican con materiales de alta calidad y no contienen látex, DEHP ni BPA. La mayoría de nuestros productos también están libres de PVC. La silicona y el poliuretano son nuestros materiales preferidos para los tubos.

ÍNDICE

danuButton® Compact XS / Premium Set.....	4	danumed® Gravity FeedBag.....	15
danumed® Extensión para botón de gastronomía.....	6	danumed® Gravity Spike y Gravity Universal	16
danumed® GastroTube.....	8	danumed® StomaMeter	18
danumed® Jeringas enterales, de un solo uso.....	10	danumed® Stopcock.....	19
danumed® Jeringas enterales, de un solo uso por paciente..	12	FreeArm®	20
danumed® FeedBag.....	14		



danuButton® Compact XS / Premium Set

El danuButton® es una sonda de alimentación de reemplazo para nutrición enteral a largo plazo, diseñada para su uso con una estoma completamente cicatrizada. Esta sonda de alimentación de perfil bajo es fácil de disimular bajo la ropa y resulta especialmente adecuada para pacientes activos y móviles.

Los amplios accesorios del danuButton® Premium Set le permiten una sustitución fácil y cómoda de la sonda de gastrostomía, ya no son necesarios componentes adicionales. El danuButton® Compact XS ofrece una selección racionalizada de accesorios esenciales y es bien aceptado en entornos de atención domiciliaria.

Elegir danuButton® es optar por una mayor calidad de vida a través de un producto innovador y de alta calidad.



COMODIDAD

- **Amplia selección de tallas y longitudes** para el individuo y un ajuste perfecto.
- **Amplia gama de accesorios** en los sets para una fácil y cómoda sustitución de la sonda de gastrostomía - componentes adicionales no necesarios.
- **Gran comodidad** gracias a la silicona suave y flexible.
- **Diseño de perfil bajo** para mayor movilidad y calidad de vida.
- **Fácil limpieza** y mantenimiento.
- Válvula de globo inclinada.

SEGURIDAD

- Fabricado en **silicona médica de alta calidad** y gran claridad.
- Todos los juegos están **libres de látex, PVC, DEHP y BPA**.
- **Franja radiopaca** a lo largo de todo el eje.
- **Globo de retención interior en forma de manzana con gran estabilidad del globo** para un uso prolongado, una fijación segura y para evitar fugas.
- **La punta plana y redondeada** permite una inserción atraumática.
- **Punta rebajada** para evitar traumatismos.
- Válvula antirreflujo segura.

Los danumed® juegos de extensión incluidos en los juegos danuButton® CompactXS y Premium Sets están fabricados en poliuretano biocompatible y resistente al acodamiento. Están equipados con conectores ENFit® según la DIN EN ISO 80369-3 y el innovador conector giratorio de danumed, el ENSwivel®.

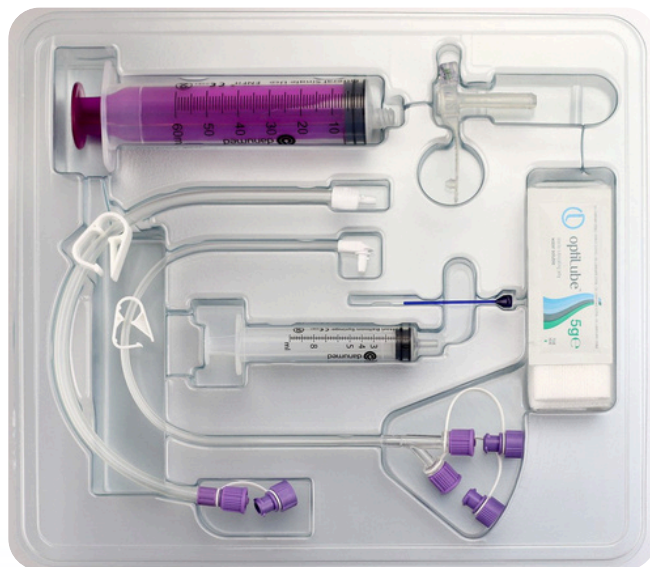


Contenido del danuButton® Premium Set:

- danuButton® Botón de gastrostomía
- danumed® Extensión para botón de gastronomía 30 cm, Bolus-ENFit®, ENSwivel®, conector de botón recto
- danumed® Extensión para botón de gastronomía, 30 cm, Y-ENFit®, ENSwivel®, conector de botón acodado
- danumed® Introdutor
- danumed® jeringa con balón 10 ml
- danumed® jeringa enteral 60ml, ENFit®
- Lubricante optiLube
- 4 gasas

		Tamaño Fr					
		12	14	16	18	20	24
Longitud (cm)	0.8	DA 1043 1208	DA 1043 1408	DA 1043 1608	DA 1043 1808	DA 1043 2008	DA 1043 2408
	1.0	DA 1043 1210	DA 1043 1410	DA 1043 1610	DA 1043 1810	DA 1043 2010	DA 1043 2410
	1.2	DA 1043 1212	DA 1043 1412	DA 1043 1612	DA 1043 1812	DA 1043 2012	DA 1043 2412
	1.5	DA 1043 1215	DA 1043 1415	DA 1043 1615	DA 1043 1815	DA 1043 2015	DA 1043 2415
	1.7	DA 1043 1217	DA 1043 1417	DA 1043 1617	DA 1043 1817	DA 1043 2017	DA 1043 2417
	2.0	DA 1043 1220	DA 1043 1420	DA 1043 1620	DA 1043 1820	DA 1043 2020	DA 1043 2420
	2.3	DA 1043 1223	DA 1043 1423	DA 1043 1623	DA 1043 1823	DA 1043 2023	DA 1043 2423
	2.5	DA 1043 1225	DA 1043 1425	DA 1043 1625	DA 1043 1825	DA 1043 2025	DA 1043 2425
	2.7	DA 1043 1227	DA 1043 1427	DA 1043 1627	DA 1043 1827	DA 1043 2027	DA 1043 2427
	3.0	DA 1043 1230	DA 1043 1430	DA 1043 1630	DA 1043 1830	DA 1043 2030	DA 1043 2430
	3.5	DA 1043 1235	DA 1043 1435	DA 1043 1635	DA 1043 1835	DA 1043 2035	DA 1043 2435
	4.0	DA 1043 1240	DA 1043 1440	DA 1043 1640	DA 1043 1840	DA 1043 2040	DA 1043 2440
	4.5	DA 1043 1245	DA 1043 1445	DA 1043 1645	DA 1043 1845	DA 1043 2045	DA 1043 2445
	5.0	DA 1043 1250	DA 1043 1450	DA 1043 1650	DA 1043 1850	DA 1043 2050	DA 1043 2450
	5.5		DA 1043 1455				
	6.0		DA 1043 1460		DA 1043 1860		
6.5		DA 1043 1465					

1 set por caja, 5 cajas por caja de envío.



Contenido del danuButton® Compact XS:

- danuButton® Botón de gastronomía
- danumed® Introdutor
- danumed® Jeringa con balón 10 ml

		Tamaño Fr					
		12	14	16	18	20	24
Longitud (cm)	0.8	DA 1043 1208	DA 1043 1408	DA 1043 1608	DA 1043 1808	DA 1043 2008	DA 1043 2408
	1.0	DA 1043 1210	DA 1043 1410	DA 1043 1610	DA 1043 1810	DA 1043 2010	DA 1043 2410
	1.2	DA 1043 1212	DA 1043 1412	DA 1043 1612	DA 1043 1812	DA 1043 2012	DA 1043 2412
	1.5	DA 1043 1215	DA 1043 1415	DA 1043 1615	DA 1043 1815	DA 1043 2015	DA 1043 2415
	1.7	DA 1043 1217	DA 1043 1417	DA 1043 1617	DA 1043 1817	DA 1043 2017	DA 1043 2417
	2.0	DA 1043 1220	DA 1043 1420	DA 1043 1620	DA 1043 1820	DA 1043 2020	DA 1043 2420
	2.3	DA 1043 1223	DA 1043 1423	DA 1043 1623	DA 1043 1823	DA 1043 2023	DA 1043 2423
	2.5	DA 1043 1225	DA 1043 1425	DA 1043 1625	DA 1043 1825	DA 1043 2025	DA 1043 2425
	2.7	DA 1043 1227	DA 1043 1427	DA 1043 1627	DA 1043 1827	DA 1043 2027	DA 1043 2427
	3.0	DA 1043 1230	DA 1043 1430	DA 1043 1630	DA 1043 1830	DA 1043 2030	DA 1043 2430
	3.5	DA 1043 1235	DA 1043 1435	DA 1043 1635	DA 1043 1835	DA 1043 2035	DA 1043 2435
	4.0	DA 1043 1240	DA 1043 1440	DA 1043 1640	DA 1043 1840	DA 1043 2040	DA 1043 2440
	4.5	DA 1043 1245	DA 1043 1445	DA 1043 1645	DA 1043 1845	DA 1043 2045	DA 1043 2445
	5.0	DA 1043 1250	DA 1043 1450	DA 1043 1650	DA 1043 1850	DA 1043 2050	DA 1043 2450
	5.5		DA 1043 1455				
	6.0		DA 1043 1460		DA 1043 1860		
6.5		DA 1043 1465					

1 set por caja, 5 cajas por caja de envío.



Todos los danuButton® Sets son:

- Sin látex • Sin PVC • Sin DEHP • Sin BPA





danumed® Extensión para botón de gastronomía

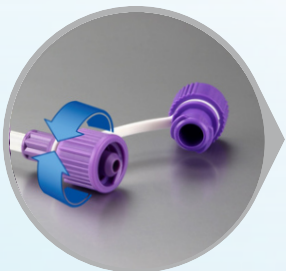
Juego de extensión para la administración de nutrición enteral, medicación líquida y descompresión.

Sus innovadoras características garantizan un buen caudal y un fácil manejo.

Solución rentable con uso durante un máximo de 14 días.



COMODIDAD



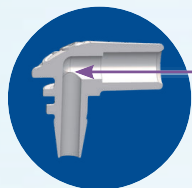
Innovador connector giratorio ENSwivel

- Permite conectar y soltar fácilmente las conexiones ENFit con un "giro de dos dedos". Sencillo, rápido y cómodo.
- Solo se gira la pieza giratoria y no todo el conector. Esta característica **evita cualquier torsión del tubo enteral** que puede resultar dolorosa para el paciente e incómoda para el usuario.
- Todos los conectores ENFit® de danumed ofrecen las ventajas del ENSwivel®: **ENFit®, Y-ENFit®, ENFit® Bolus.**



Conector de botón de alta gama

- El diseño del mecanismo de bloqueo garantiza una conexión **fácil, segura y hermética** al botón.



Curvatura redondeada en el lumen interno para un flujo sin obstrucciones.



Forma ergonómica del conector de botón con perfil estriado para un buen agarre.

SEURIDAD

Máxima seguridad para el paciente

- El conector ENFit® conforme a la norma DIN EN ISO 80369-3 **evita las conexiones erróneas de los tubos** y mejora considerablemente la seguridad de los pacientes.
- Todos los conectores ENFit® de danumed están fabricados con **TRITAN™**, un material plástico resistente a soluciones agresivas/medicamentos.
- Todos los juegos de extensión con conector ENFit® están **libres de latex, PVC, DEHP y BPA.**
- El tubo está fabricado en poliuretano, un material biocompatible y resistente al acodamiento que permite una duración de uso **de hasta 14 días.**



danumed® Extensión para botón de gastronomía con conector de botón en ángulo



REF	Descripción	Longitud	Conector de alimentación	Sin látex	Sin PVC	Sin DEHP	Sin BPA
DA 1010 3011	Juego de extensión no estéril , 30 cm, ENFit®, ENSwivel®	30 cm	ENFit®	●	●	●	●
DA 1010 6011	Juego de extensión no estéril , 60 cm, ENFit®, ENSwivel®	60 cm	ENFit®	●	●	●	●
DA 1010 3021	Juego de extensión no estéril , 30 cm, Y-ENFit®, ENSwivel®	30 cm	Y-ENFit®	●	●	●	●
DA 1010 6021	Juego de extensión no estéril , 60 cm, Y-ENFit®, ENSwivel®	60 cm	Y-ENFit®	●	●	●	●
DA 1011 3011	Juego de extensión estéril , 30 cm, ENFit®, ENSwivel®	30 cm	ENFit®	●	●	●	●
DA 1011 6011	Juego de extensión estéril , 60 cm, ENFit®, ENSwivel®	60 cm	ENFit®	●	●	●	●
DA 1011 0521	Juego de extensión estéril , 5 cm, Y-ENFit®, ENSwivel®	5 cm	Y-ENFit®	●	●	●	●
DA 1011 3021	Juego de extensión estéril , 30 cm, Y-ENFit®, ENSwivel®	30 cm	Y-ENFit®	●	●	●	●
DA 1011 6021	Juego de extensión estéril , 60 cm, Y-ENFit®, ENSwivel®	60 cm	Y-ENFit®	●	●	●	●

Se entrega con conector de botón en ángulo recto y tubo de calibre estándar. Envasado individualmente. 10 unidades por caja, 10 cajas por caja de envío.



danumed® Extensión para botón de gastronomía con conector de botón recto



REF	Descripción	Longitud	Conector de alimentación	Sin látex	Sin PVC	Sin DEHP	Sin BPA
DA 1010 3032	Juego de extensión no estéril , 30 cm, ENFit® Bolus, ENSwivel®	30 cm	ENFit® Bolus	●	●	●	●
DA 1010 6032	Juego de extensión no estéril , 60 cm, ENFit® Bolus, ENSwivel®	60 cm	ENFit® Bolus	●	●	●	●
DA 1011 3032	Juego de extensión estéril , 30 cm, ENFit® Bolus, ENSwivel®	30 cm	ENFit® Bolus	●	●	●	●
DA 1011 6032	Juego de extensión estéril , 60 cm, ENFit® Bolus, ENSwivel®	60 cm	ENFit® Bolus	●	●	●	●

Se entrega con conector de botón recto y tubo de gran calibre. Envasado individualmente. 10 unidades por caja, 10 cajas por caja de envío. Los juegos de extensión para bolos están disponibles, bajo pedido, con conector tipo embudo en lugar de conector ENFit®.

Productos relacionados con danumed® Juegos de Extensión



danuButton®
Botón de gastronomía



danumed®
Jeringas enterales, de un solo uso
Jeringas enterales, de un solo uso
por paciente





danumed® GastroTube



Diseño optimizado del producto



ENSwivel



90° danuPlate



danuClip*

Sonda de alimentación por gastrostomía con balón de retención para nutrición enteral a largo plazo

Para mayor comodidad del paciente y facilidad de uso:

- **Innovador anillo giratorio ENSwivel®**, para facilitar la conexión y la liberación de las conexiones ENFit®, sin retorcer los tubos. Conexión segura y estanca con sólo un **"giro de dos dedos"**. Sencillo, rápido y cómodo.
- **90° danuPlate** – placa de retención externa blanda con angulación de 90° para una fijación segura y discreta.
- **danuClip** – pinza para tubo, evita el reflujo de la nutrición / contenido estomacal*.

*Disponible como producto independiente, consulte REF en la contraportada.

COMODIDAD

- **Excelente comodidad para el paciente** gracias a la silicona suave y flexible.
- **Anillo giratorio ENSwivel®** en todos los conectores ENFit®.
- **90° danuPlate** – diseño estructurado que permite la circulación del aire en la zona del estoma.
- **danuClip** – práctico, sencillo y rápido de usar*.
- **Amplia selección de tamaños** de 12 Fr a 24 Fr para el ajuste individual y perfecto.
- Válvula de llenado del globo con conector luer, con **codificación por colores** según el tamaño Fr.
- **Marcado de la longitud** en cm a lo largo del tubo.
- **Visualización del volumen del globo** en el eje.
- **Accesorios prácticos** con cada sonda gastroscópica: un paquete de **lubricante** para facilitar la inserción y una **jeringa con globo danumed® de 10 ml** para inflar el balón de retención.



SEGURIDAD

- Sonda de alimentación gástrica de sustitución fabricada con **silicona médica de alta calidad**.
- **Sin látex, PVC, DEHP ni BPA.**
- **Punta plana redondeada** para reducir el riesgo de traumatismos.
- **Globo de retención interno con gran estabilidad** para un uso prolongado, una fijación segura y para evitar fugas.
- Conectores **ENFit®** según la norma DIN EN ISO 80369-3 para evitar errores de conexión de la sonda con otros sistemas.
- Disponible con conectores **ENFit®** y **Y-ENFit®**.
- **Banda radiopaca** a lo largo del eje.

Fácil manejo y fijación segura y discreta de la sonda gastroscópica con la danuPlate de 90°:



danumed® GastroTube con ENFit® y Y-ENFit®

Suministrado en un set con lubricante y danumed® jeringa para balón de 10 ml.



REF	Descripción del producto	Tamaño en Fr	Piezas/unidad de venta	Sin látex	Sin PVC	Sin DEHP	Sin BPA
DA 1044 0112	danumed® GastroTube con ENFit® y ENSwivel®	12	1 pieza	•	•	•	•
DA 1044 0114	danumed® GastroTube con ENFit® y ENSwivel®	14	1 pieza	•	•	•	•
DA 1044 0116	danumed® GastroTube con ENFit® y ENSwivel®	16	1 pieza	•	•	•	•
DA 1044 0118	danumed® GastroTube con ENFit® y ENSwivel®	18	1 pieza	•	•	•	•
DA 1044 0120	danumed® GastroTube con ENFit® y ENSwivel®	20	1 pieza	•	•	•	•
DA 1044 0122	danumed® GastroTube con ENFit® y ENSwivel®	22	1 pieza	•	•	•	•
DA 1044 0124	danumed® GastroTube con ENFit® y ENSwivel®	24	1 pieza	•	•	•	•
DA 1044 0212	danumed® GastroTube con Y-ENFit® y ENSwivel®	12	1 pieza	•	•	•	•
DA 1044 0214	danumed® GastroTube con Y-ENFit® y ENSwivel®	14	1 pieza	•	•	•	•
DA 1044 0216	danumed® GastroTube con Y-ENFit® y ENSwivel®	16	1 pieza	•	•	•	•
DA 1044 0218	danumed® GastroTube con Y-ENFit® y ENSwivel®	18	1 pieza	•	•	•	•
DA 1044 0220	danumed® GastroTube con Y-ENFit® y ENSwivel®	20	1 pieza	•	•	•	•
DA 1044 0222	danumed® GastroTube con Y-ENFit® y ENSwivel®	22	1 pieza	•	•	•	•
DA 1044 0224	danumed® GastroTube con Y-ENFit® y ENSwivel®	24	1 pieza	•	•	•	•
DA 1044 0700	danuClip Abrazadera de tubo	--	15 piezas	•	•	•	•

Cada GastroTube danumed® se entrega de forma estéril e individual en una bolsa estéril tipo "peel pouch". Además, cada caja individual incluye lubricante y una jeringa danumed® con globo estéril de 10 ml. Se presentan 10 cajas por cartón de envío.

Productos relacionados con danumed® GastroTubes:



danumed®
Jeringas enterales,
de un solo uso y
de un solo uso por paciente



danumed® Gravity Spike,
Gravity Universal y
Gravity FeedBag

Sets de
alimentación por
gravedad





danumed® jeringas enterales, de un solo uso

Jeringas enterales danumed®, de un solo uso, con conector hembra ENFit® según DIN EN ISO 80369-3.

Para la administración de alimentos enterales, medicamentos y líquidos, para descompresión y lavado.

Amplia gama de tamaños para un uso seguro en neonatos, niños y adultos.



COMODIDAD

Manejo cómodo para el usuario

- **Cilindro de jeringa transparente** para ver el contenido.
- **Escala precisa**, legible y resistente a la limpieza.
- **Sujeción segura** con placa de agarre estriada
- **Movimiento suave** del émbolo.
- **Tope de seguridad perceptible** para evitar la extracción involuntaria del émbolo.

danumed® tapón de jeringa

Talla única:
Tapón de jeringa universal para todos los tamaños y versiones de jeringas enterales danumed®.



danumed® pajita

Pajita enteral de punta redonda para la extracción segura y limpia de nutrición enteral, medicación y líquidos.



Con conector ENFit®.

Disponible en diferentes tamaños y longitudes.

SEGURIDAD

Excelente seguridad para el paciente

- **Conector ENFit®** para reducir el riesgo de desconexión de los tubos.
- Punta de **"baja dosis"** en jeringas de 1 ml, 3 ml y 5 ml.
- Material biocompatible de alta calidad **sin látex, PVC, DEHP ni BPA.**
- **Graduación validada** para una medición de alta precisión.



Las danumed® jeringas enterales, de un solo uso, están envasadas individualmente de forma estéril y disponibles en tamaños estándar de 1 ml, 3 ml, 5 ml, 10 ml, 20 ml, 60 ml y 100 ml. Otros tamaños están disponibles bajo pedido.

Productos seguros según las normas:
DIN EN ISO 80369-3, DIN EN ISO 7886-1,
DIN EN ISO 20695

danumed® Jeringas Enterales, Un Solo Uso

REF	Descripción del producto	Tamaño	Piezas / unidad de venta	Sin látex	Sin PVC	Sin DEHP	Sin BPA
DA 1021 0110	danumed® Jeringa enteral, un solo uso, con punta céntrica, punta de baja dosis y ENFit®	1 ml	100	●	●	●	●
DA 1021 0310	danumed® Jeringa enteral, un solo uso, con punta céntrica, punta de baja dosis y ENFit®	3 ml	100	●	●	●	●
DA 1021 0510	danumed® Jeringa enteral, un solo uso, con punta céntrica, punta de baja dosis y ENFit®	5 ml	100	●	●	●	●
DA 1021 0500	danumed® Jeringa enteral, un solo uso, con punta céntrica y ENFit®	5 ml	100	●	●	●	●
DA 1021 1000	danumed® Jeringa enteral, un solo uso, con punta céntrica y ENFit®	10 ml	100	●	●	●	●
DA 1021 2000	danumed® Jeringa enteral, un solo uso, con punta céntrica y ENFit®	20 ml	100	●	●	●	●
DA 1021 6001	danumed® Jeringa enteral, un solo uso, con punta excéntrica y ENFit®	60 ml	100	●	●	●	●
DA 1021 9900	danumed® Jeringa enteral, un solo uso, con punta céntrica y ENFit®	100 ml	25	●	●	●	●

Todos los productos son desechables y están envasados individualmente de forma estéril. Otros tamaños disponibles bajo pedido.

danumed® Tapones y pajitas enterales

REF	Descripción del producto	Tamaño	Piezas / Unidad de venta	Sin látex	Sin PVC	Sin DEHP	Sin BPA
DA 1021 0055	danumed® Tapones para jeringas enterales, ENFit®	un tamaño	100	●	●	●	●
DA 1021 1210	danumed® Pajita enteral para leche, ENFit®	12 Fr/ 100 mm	30	●	●	●	●
DA 1021 1215	danumed® Pajita enteral para leche, ENFit®	12 Fr/ 150 mm	30	●	●	●	●
DA 1021 1604	danumed® Pajita enteral para leche, ENFit®	16 Fr/ 40 mm	30	●	●	●	●
DA 1021 1615	danumed® Pajita enteral para leche, ENFit®	16 Fr/ 150 mm	30	●	●	●	●
DA 1021 0605	danumed® Pajita enteral para medicación, ENFit®	6 Fr/ 50 mm	30	●	●	●	●

Todos los productos son desechables y están envasados individualmente de forma estéril.

Productos relacionados con danumed® jeringas enterales, un solo uso:



danumed®
Tapa de jeringa



danumed®
Pajita



danumed® Juego de extensión
para botón de gastrostomía



danuButton®
Botón de gastrostomía





danumed® jeringas enterales, de un solo uso por paciente

danumed® Jeringas enterales, de un solo uso por paciente, con conector hembra ENFit® según EN ISO 80369-3.

Para la administración de alimentación enteral, medicamentos y líquidos, para descompresión y lavado.

Amplia gama de tamaños para un uso seguro en neonatos, niños y adultos.

Solución rentable con un uso para de hasta 14 días en uso doméstico.



COMODIDAD

Manejo cómodo para el usuario

- Lavable y reutilizable hasta 14 días.
- Cilindro de la jeringa transparente para ver el contenido.
- Escala precisa, legible y resistente al borrado.
- Agarre seguro con placa estriada.
- Movimiento suave y uniforme del émbolo.
- Tope de seguridad perceptible para evitar la extracción involuntaria del émbolo del cilindro de la jeringa.

SEGURIDAD

Seguridad excelente para el paciente

- Conector ENFit® para reducir el riesgo de conexiones erróneas de tubos.
- Punta baja dosis en jeringas de 1 ml y 3 ml.
- Material biocompatible de alta calidad, libre de látex, PVC, DEHP y BPA.
- Graduación validada para una alta precisión en la medición.



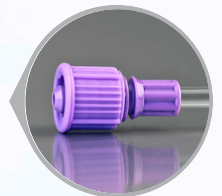
danumed® Tapón de jeringa

Talla única:
Tapón de jeringa universal para todos los tamaños y versiones de danumed® jeringas enterales.



danumed® Pajita

Pajita enteral de punta redonda para la extracción segura y limpia de nutrición enteral, medicación y líquidos.



Con conector ENFit®.

Disponibles en diferentes tamaños y longitudes.

danumed® Jeringas enterales, de un solo uso por paciente, envasadas individualmente de forma estéril y disponibles en tamaños estándar de 1 ml, 3 ml, 5 ml, 10 ml, 20 ml y 60 ml. Otros tamaños están disponibles bajo petición.

Productos seguros según las normas:

DIN EN ISO 80369-3, DIN EN ISO 7886-1,
DIN EN ISO 20695

danumed® Jeringas enterales, de un solo uso por paciente

REF	Descripción del producto	Tamaño	Piezas/unidad de venta	Sin látex	Sin PVC	Sin DEHP	Sin BPA
DA 1022 0110	danumed® Jeringa enteral, de un solo uso por paciente, con punta céntrica, punta de baja dosis y ENFit®	1 ml	100	●	●	●	●
DA 1022 0310	danumed® Jeringa enteral, de un solo uso por paciente, con punta céntrica, punta de baja dosis y ENFit®	3 ml	100	●	●	●	●
DA 1022 0500	danumed® Jeringa enteral, de un solo uso por paciente, con punta céntrica, punta de baja dosis y ENFit®	5 ml	100	●	●	●	●
DA 1022 1000	danumed® Jeringa enteral, de un solo uso por paciente, con punta céntrica, punta de baja dosis y ENFit®	10 ml	100	●	●	●	●
DA 1022 2000	danumed® Jeringa enteral, de un solo uso por paciente, con punta céntrica, punta de baja dosis y ENFit®	20 ml	100	●	●	●	●
DA 1022 6001	danumed® Jeringa enteral, de un solo uso por paciente, con punta excéntrica, punta de baja dosis y ENFit®	60 ml	50	●	●	●	●

Todos los productos son reutilizables y están envasados individualmente de forma estéril. Más tamaños disponibles bajo solicitud.

danumed® Tapones para jeringas y Pajita

REF	Descripción del producto	Tamaño	Piezas/unidad de venta	Sin látex	Sin PVC	Sin DEHP	Sin BPA
DA 1021 0055	danumed® Tapones para jeringas enterales, ENFit®	un tamaño	100	●	●	●	●
DA 1021 1210	danumed® Pajita enteral for milk, ENFit®	12 Fr/ 100 mm	30	●	●	●	●
DA 1021 1215	danumed® Pajita enteral for milk, ENFit®	12 Fr/ 150 mm	30	●	●	●	●
DA 1021 1604	danumed® Pajita enteral for milk, ENFit®	16 Fr/ 40 mm	30	●	●	●	●
DA 1021 1615	danumed® Pajita enteral for milk, ENFit®	16 Fr/ 150 mm	30	●	●	●	●
DA 1021 0605	danumed® Pajita enteral for medication, ENFit®	6 Fr/ 50 mm	30	●	●	●	●

Todos los productos son desechables y están envasados individualmente de forma estéril.

Productos relacionados con Jeringas Enterales danumed®, de un solo uso por paciente



danumed®
Tapa de jeringa



danumed®
Pajita



danumed® Juego de extensión
para botón de gastrostomía



danuButton®
Botón de gastrostomía





Global Trust in German Design & Quality



danumed® FeedBag

Bolsa vacía para nutrición enteral y equilibrio de líquidos

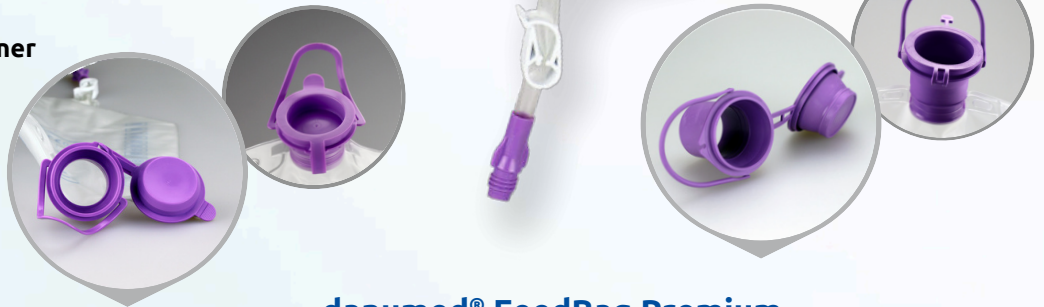
La danumed® Feedbag es una bolsa de alimentación vacía con un gran volumen de llenado de 1500 ml.

El puerto ENPlus del tubo de salida permite la conexión a los danumed® Gravity Sets y a todos los demás equipos de gravedad enteral disponibles en el mercado con conexión ENPlus.



SEGURIDAD Y COMODIDAD

- **Puerto ENPlus** para conexión a sistemas de alimentación enteral.
- **Gran volumen de bolsa** de 1500 ml.
- **Material de la bolsa inscribible** para identificación clara del paciente.
- **Escala** en pasos de 100 ml.
- Con abrazadera de tubo para **detener rápidamente la aplicación.**
- Gran abertura superior para un **llenado cómodo** de la bolsa.



danumed® FeedBag

La versión económica y de alta calidad fabricada con material para bolsas sin látex, DEHP ni BPA.

REF	Descripción del producto	Piezas/ unidad de venta
DA 1051 1000	danumed® FeedBag	30 piezas

El danumed® FeedBag está envasado individualmente de forma estéril. 30 piezas en una caja de envío.

- Los danumed® FeedBags son
- Sin látex • Sin DEHP • Sin BPA

danumed® FeedBag Premium

La versión de primera clase sin PVC fabricada con material de bolsa EVA y con relleno superior de primera calidad.

REF	Descripción del producto	Piezas/ unidad de venta
DA 1051 1001	danumed® FeedBag Premium	30 piezas

El danumed® FeedBag Premium está envasado individualmente de forma estéril. 30 piezas en una caja de envío.

- Los danumed® FeedBags Premium son
- Sin látex • Sin PVC • Sin DEHP • Sin BPA





danumed® Gravity FeedBag

danumed® Gravity FeedBag - Bolsa enteral de 1500 ml con sistema de tubos firmemente conectado

Para la administración de nutrición enteral, líquidos y medicamentos

COMODIDAD

- **Bolsa de gran volumen** de 1500 ml
- Con gran abertura superior para un **llenado conveniente** de la bolsa
- **Lumen del tubo grande** para un buen caudal
- **Llave de paso de tres vías** para una administración fácil y cómoda de la medicación
- **Cámara de goteo** transparente
- **Pinza de rodillo** para el ajuste del caudal
- **Material de bolsa inscribible** para una identificación clara del paciente
- **Escalado** en pasos de 100 ml

SEGURIDAD

- **Material de alta calidad** sin látex, DEHP ni BPA
- Conectores **ENFit®** conformes con la norma DIN EN ISO 80369-3, para reducir el riesgo de conexiones erróneas de los tubos con otros sistemas
- **Tapas protectoras** en los conectores ENFit®



REF	Descripción del producto	Piezas/ unidad de venta
DA 1051 0210	danumed® GravityFeedBag	30 piezas

Cada bolsa de alimentación por gravedad danumed® está empaquetada de forma individual y estéril. 30 piezas en una caja de envío.

Las danumed® Gravity FeedBags son
• Sin látex • Sin DEHP • Sin BPA





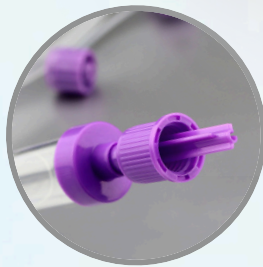
danumed® Gravity Spike y Gravity Universal

Juegos de alimentación por gravedad para la administración de nutrición enteral

Dos versiones para posibilidades de conexión flexibles a bolsas vacías, bolsas de alimentación prellenadas, tapones corona y botellas de cuello ancho:

- danumed® Gravity Spike con pico ENPlus
- danumed® Gravity Universal con pico ENPlus y adaptador universal adicional

La duración de uso del danumed® juego de alimentación por gravedad es de hasta 24 horas.



COMODIDAD

- **Flexibilidad** gracias a la posibilidad de conectarse a diferentes contenedores de alimentos
- Lumen del **tubo grande** para un buen caudal
- **Llave de paso de tres vías** para una administración fácil y cómoda de la medicación
- **Cámara de goteo** transparente
- **Pinza de rodillo** para el ajuste del caudal

SEGURIDAD

- Conectores **ENFit®** conformes con la norma DIN EN ISO 80369-3, para reducir el riesgo de conexiones erróneas de los tubos con otros sistemas
- **Tapas protectoras** en el pico ENPlus y en todos los conectores ENFit®
- Todos los danumed® juegos de alimentación por gravedad x están **libres de látex, DEHP y BPA**

danumed® Gravity Spike

Con **pico ENPlus** para conexión a bolsas de alimentación precargadas y a las danumed® bolsas de alimentación.

REF	Descripción del producto	Piezas/ unidad de venta
DA 1051 0010	danumed® Gravity Spike	30 piezas

El danumed® Gravity Spike está empaquetado de forma individual y estéril. 30 piezas en una caja de envío



Todos los danumed® juegos de alimentación por gravedad son

- Sin látex • Sin DEHP • Sin BPA

danumed® Gravity Universal

Con **pico ENPlus** para conexión a las danumed® FeedBag o bolsas de alimentación precargadas, y con **adaptador universal** adicional con válvula de ventilación para conexión a tapones de corona y botellas de boca ancha.

REF	Descripción del producto	Piezas/ unidad de venta
DA 1051 0110	danumed® Gravity Universal	30 piezas

El danumed® Gravity Universal está empaquetado de forma individual y estéril. 30 piezas en una caja de envío.



El danumed® adaptador universal con válvula de ventilación también está disponible por separado:

REF	Descripción del producto	Piezas/ unidad de venta
DA 1051 8003	danumed® adaptador universal	30 piezas

Productos relacionados con el danumed® pico de gravedad/universal:



danumed® FeedBag



danumed® adaptador universal



danumed® Tubo Gastrico





danumed® StomaMeter

Medidor de estoma con globo de retención

El StomaMeter es un instrumento de medición para determinar la longitud del estoma.

La longitud del tracto del estoma se mide de forma sencilla, precisa y fiable para garantizar la selección perfecta del botón de gastrostomía óptimo.



La determinación precisa de la longitud del estoma enteral mejora el ajuste del botón de gastrostomía y por tanto, la seguridad y comodidad del paciente.

COMODIDAD

- El material suave y flexible proporciona comodidad al paciente
- La placa de retención plana simplifica la lectura de las medidas
- Impresión del volumen del globo en la sonda
- Prácticos accesorios en cada envase un paquete de lubricante para facilitar la inserción y una jeringa danumed® de 10 ml para inflar el globo de retención.
- Disponible en tamaño de 12 FR, adecuado para cada estoma



SEGURIDAD

- Fabricado con **silicona de grado médico** de alta calidad
- Sin látex, Sin PVC, Sin DEHP, Sin BPA
- Punta plana y redondeada para evitar traumatismos
- Franja radiopaca a lo largo del eje
- Escala precisa, legible y resistente a la limpieza

danumed® StomaMeter

REF	Tamaño FR	Unidad/ caja
DA 1045 0112	12	1 unidad

El dispositivo de medición de estoma danumed® StomaMeter se envasa individualmente de forma estéril. El StomaMeter se entrega en una bolsa estéril y, además, con lubricante y una jeringa estéril con danumed® balón de 10 ml en cada caja individual. 10 cajas en una caja de envío.

El danumed® StomaMeter es
• Sin látex • Sin PVC • Sin DEHP • Sin BPA





Global Trust in German Design & Quality



danumed® Stopcock

Llave de tres vías con ENFit® y ENSwivel® para sistemas de aplicación enteral

La seguridad del paciente y la comodidad del usuario son las principales prioridades de danumed. Todos nuestros sistemas de nutrición enteral están equipados con conectores ENFit® conforme a la norma DIN EN ISO 80369-3 para reducir el riesgo de conexiones erróneas involuntarias con otros sistemas.

danumed® Stopcock es una llave de tres vías ENFit® para la administración separada de nutrición enteral y medicación.

Los conectores ENFit® macho están equipados con el innovador anillo giratorio ENSwivel® para una mayor comodidad del paciente y un fácil manejo.

Diseño ligero para un uso cómodo.



COMODIDAD

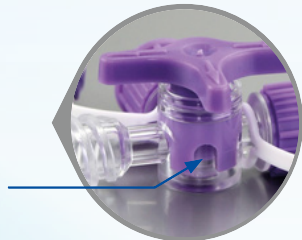
ENSwivel®

- Se evita la torsión de los tubos enterales ya que no se gira todo el conector, sino sólo el ENSwivel®.
- Conexión segura y estanca con un simple "giro de dos dedos". Sencillo, rápido y cómodo.



Orificio de flujo más grande

- Para un caudal constante de alimentación enteral, líquidos y medicación.
- Abertura en forma de una ranura inferior redondeada para flujo sin obstáculos.



SEGURIDAD

ENFit®

- Un conector hembra ENFit® para la conexión a un tubo de alimentación.
- Dos conectores ENFit® macho con ENSwivel® para ampliar las opciones de conexión.

TRITAN™

- La unidad base de la llave de paso danumed® está fabricada de TRITAN™ – un plástico ligero, robusto y duradero que es resistente a las soluciones agresivas y a los medicamentos.
- Se evitan en gran medida las grietas por tensión, la llave de paso danumed® es extremadamente resistente a la rotura en la aplicación.

danumed® Stopcock

REF	Descripción del producto	Pieza/unidad de venta
DA 1051 7022	danumed® Stopcock	20 piezas

Cada llave de paso danumed® está envasada estérilmente por separado. 20 unidades en cada caja, 800 unidades en cada caja de envío.

La danumed® Stopcock es
 • Sin látex • Sin PVC • Sin DEHP • Sin BPA





Más movilidad en la vida diaria con una sonda de alimentación - gracias al FreeArm!



FreeArm es una solución inteligente y práctica para una alimentación por sonda más **segura y fácil** - tanto en el hospital como en casa y durante los desplazamientos

Especialmente para los padres y cuidadores de niños que dependen de la alimentación por sonda, el cuidado diario a menudo implica gestionar **muchas tareas al mismo tiempo**.

Aquí es donde FreeArm proporciona apoyo: sujeta de forma **fiable y segura** jeringas, bolsas de alimentación o sistemas de bombeo, ofreciendo una **valiosa "tercera mano"**.

El brazo de sujeción, resistente y flexible, **alivia significativamente la carga diaria de los cuidadores y familiares**. Como resultado, queda más tiempo y espacio para la atención personal, el cuidado afectuoso y la movilidad, lo que **conduce a una mejor calidad de vida y a una reducción del estrés**.

FreeArm devuelve la libertad y la flexibilidad - haciendo que cada día con la alimentación por sonda sea más fácil y más cercano a la normalidad.



Resumen de beneficios:

- **Posicionamiento flexible:**

El brazo de 50 cm se ajusta fácilmente – para ofrecer la máxima comodidad y una sujeción segura.

- **Comodidad sin usar las manos:**

mantiene las manos libres para otras tareas de cuidado y una atención más personalizada.

- **Uso versátil:**

Se acopla fácilmente a sillas de ruedas, cunas, mesas o incubadoras, donde sea necesario.

- **Amplia compatibilidad:**

Se adapta a jeringas enterales de hasta 100 ml, bolsas de alimentación de hasta 1200 ml y bombas de alimentación de hasta 1 kg.

- **Fácil instalación:**

Las ingeniosas abrazaderas y los prácticos soportes permiten instalarlo y fijarlo de forma rápida y sencilla.

- **Compacto y portátil:**

Se pliega para ahorrar espacio, cabe en cualquier bolso y está listo para usar en cualquier lugar.



REF	Cantidad	Descripción del producto
FA001001B	1	FreeArm - Azul
FA001001G	1	FreeArm - Verde
FA001001P	1	FreeArm - Rosa
FA001001W	1	FreeArm - Blanco
FAMPEG001B	1	FreeArm con clavija para GE Giraffe OmniBed - Azul
FAMPEG001G	1	FreeArm con clavija para GE Giraffe OmniBed - Verde
FAMPEG001P	1	FreeArm con clavija para GE Giraffe OmniBed - Rosa
FAMPEG001W	1	FreeArm con clavija para GE Giraffe OmniBed - Blanco
FAMPEG002B	1	FreeArm con clavija para Draeger BabyLeo TN500 - Azul
FAMPEG002G	1	FreeArm con clavija para Draeger BabyLeo TN500 - Verde
FAMPEG002P	1	FreeArm con clavija para Draeger BabyLeo TN500 - Rosa
FAMPEG002W	1	FreeArm con clavija para Draeger BabyLeo TN500 - Blanco
CLIP001001	25	FreeArm Clips (clips de repuesto para sustitución)

Cada FreeArm viene empaquetado individualmente. Los clips FreeArm vienen en paquetes de 25 unidades.





danumed Medizintechnik GmbH

Las soluciones individuales son nuestra norma.

Somos una innovadora empresa alemana de tecnología médica con los más altos estándares de calidad, muchos años de experiencia en nutrición enteral y una clara orientación al cliente. También satisfacemos las peticiones individuales de los clientes con flexibilidad y fiabilidad. Personal, competente y colaborador.

danumed Medizintechnik GmbH • Stadthof 18 • 93059 Regensburg • Alemania
Tel + 49 (0) 941/ 890 588-80 • Fax + 49 (0) 941/ 890 588-81
info@danumed.com • www.danumed.com